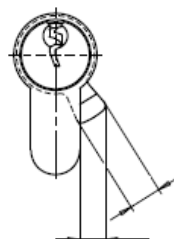
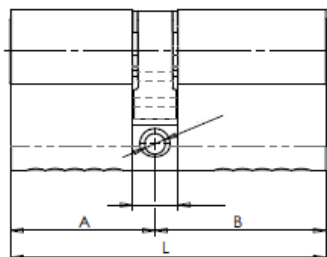
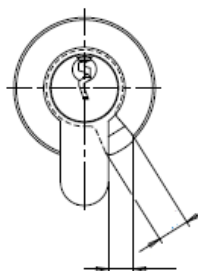
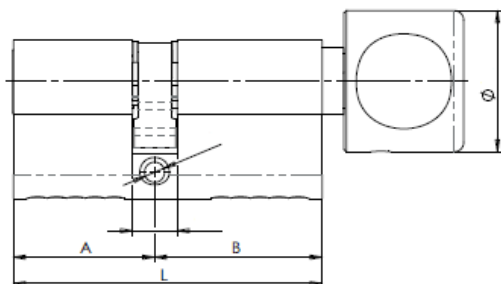


OBOJSTRANNÁ CYL. VLOŽKA



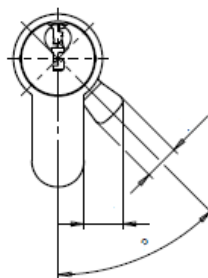
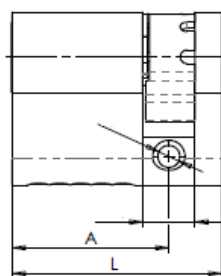
A = ____ mm
 B = ____ mm
 L = ____ mm
 Skrutka M ____ mm
 Uhol palca = ____ °

CYLINDRICKÁ VLOŽKA S OLIVKOU



A = ____ mm
 B = ____ mm
 L = ____ mm
 Skrutka M ____ mm
 Uhol palca = ____ °
 Priemer olivky = ____ mm

POLOVIČNÁ CYL. VLOŽKA



A = ____ mm
 B = ____ mm
 L = ____ mm
 Skrutka M ____ mm
 Pevný palec
 Nastaviteľný palec

V prípade, ak cylindrická vložka obsahuje ozubené koleso je potrebné uviesť počet ozubení. Cylindrické vložky je potrebné zameriavať s osadeným kovaním na dverách.

Informujte sa u Vášho predajcu o možnosti zjednotenia vložiek na rovnaký kľúč alebo zaradenia do systému generálneho a hlavného kľúča.

Poznámky:

Otvorené: **Pondelok – Piatok: 9,00 – 12,00 a 13,30 – 17,00**
Sobota: 9,00 – 11,00